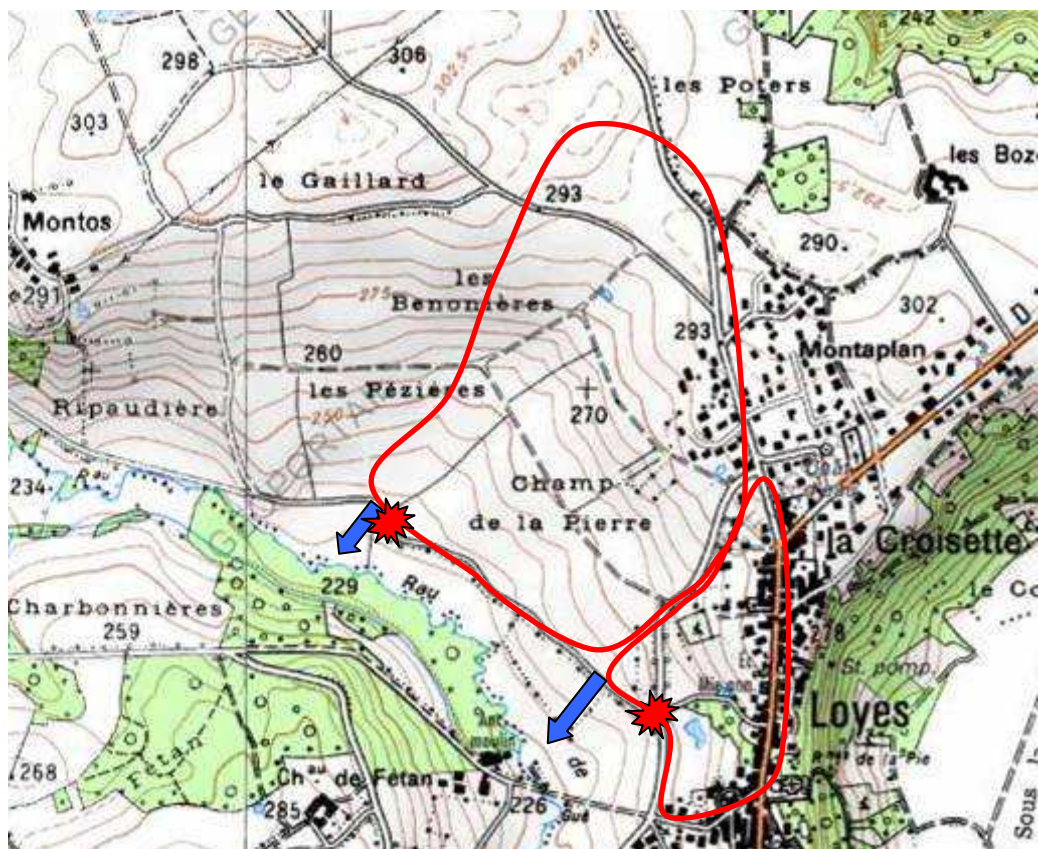


## Bassin versant Toison 3-4

### Localisation



Fossé en charge et avaloir obturé



Ravinement et apport de matériaux au niveau de la voirie

<i>Diagnostic</i>	
<b>Type de dysfonctionnements</b>	<p>Ruissellements.</p> <p>Les eaux sont mal canalisées et s'écoulent sur la route provoquant des érosions en bordure de chaussée notamment.</p> <p>La capacité des fossés est insuffisante en bord de route, où les débordement sont plus dommageables.</p>
<b>Dégâts recensés</b>	Dégradation de la voirie
<b>Risques potentiels</b>	Idem
<b>Evolution possible</b>	Pas de risques d'aggravations
<b>Enjeu</b>	Faible
<b>Alea</b>	Moyen

<i>Travaux préconisés</i>	
<b>Aménagements</b>	
<b>Objectifs</b>	
<b>Coût estimatif</b>	
<b>Entretien</b>	
<b>Urgence</b>	